



# rtc

COUPLING TECHNOLOGY

[www.rtc-tec.com](http://www rtc-tec.com)



# 092

rtc TYPE



## rtc type Ejector / Knock-out Couplers

### Body size / Körpergröße

rtc 092.16	
rtc 092.18	
rtc 092.19 - Pneumatic Serie	
rtc 092.25	
rtc 092.36 - Pneumatic Serie	

### Pulling Force / Zugkraft

rtc 092.16	1.500 kg
rtc 092.18	2.400 kg
rtc 092.19	1.500 kg
rtc 092.25	3.200 kg
rtc 092.36	6.000 kg

### Material of Standart Ejector Coupler

Coupler Body -  
Kupplungsgrundkörper : Steel -Stahl

Sleeve - Hülse	: Steel Hardened - Stahl gehärtet
Springs - Federn	: Steel - Stahl
Balls - Kugeln	: Steel Hardened - Stahl gehärtet
Male Part	: Steel Hardened - Stahl gehärtet

### Material of Pneumatic Ejector Coupler

Coupler Body -  
Kupplungsgrundkörper : Steel -Stahl

Sleeve - Hülse	: Steel Hardened - Stahl gehärtet
Springs - Federn	: Steel - Stahl
Balls - Kugeln	: Steel Hardened - Stahl gehärtet
Male Part	: Steel Hardened - Stahl gehärtet

### Advantages

- Quick and easy installation
- Return of the ejector plate is assured
- Part ejection is assured
- Coupling is obtained in any position, disconnecting is made only after the ejector plate is fully returned.
- Fast acting, up to 30 strokes per minute.
- Can be used on all injection machines equipped with hydraulic or mechanical ejection
- Set-up time can be greatly reduced.
- Reduced noise on machines with mechanical knock-outs
- Especially suited for injection machines that do not have easy access to the ejector plate.

### Vorteile

- Schnelle und einfache Installation
- Die Rückkehr der Auswurfplatte ist gewährleistet
- Teil Ausstoß ist gewährleistet
- Die Kupplung wirkt in jeder Position - Trennung erfolgt erst wenn die Auswurfplatte voll zurück gefahren ist
- Schnelle Funktionalität - bis zu 30 Hübe pro Minute
- Kann auf alle Spritzgussmaschinen ausgestattet werden mit hydraulischen oder mechanischen Auswurf
- Rüstzeit kann erheblich verkürzt werden
- Speziell für Spritzgussmaschinen mit schwer zugänglicher Auswurfplatte

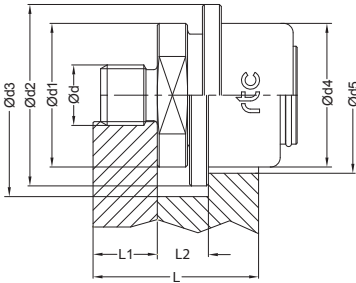


**rtc** TYPE 092

Male thread socket / Kupplung mit Aussengewinde

Sockets / Kupplungen

Size Größe	Order No / Bestellnr.	Ød	Ød1	Ød2	Ød3	Ød4	Ød5	L	L1	L2	Pull Force (kg)
16	092.16 SMO 12175	M12x1.75	32	39	43	32	34	42.5	15	10	1500
	092.16 SMO 1615	M16x1.5	32	39	43	32	34	42.5	15	10	1500
	092.16 SZO 16-11	NPS 5/8-11	32	39	43	32	34	42.5	15	10	1500
18	092.18 SMO 1615	M16x1.5	38	48	53	38	40	52	15	13	2400
	092.18 SMO 1620	M16x2.0	38	48	53	38	40	52	15	13	2400
25	092.25 SMO 1615	M16x1.5	52	65	70	56	58	68	18	17	3200
	092.25 SMO 1815	M18x1.5	52	65	70	56	58	68	18	17	3200
	092.25 SMO 2015	M20x1.5	52	65	70	56	58	68	18	17	3200
	092.25 SMO 2415	M24x1.5	52	65	70	56	58	68	18	17	3200
	092.25 SMO 2715	M27x1.5	52	65	70	56	58	68	18	17	3200
092.25 SMO 3015	M30x1.5	52	65	70	56	58	68	18	17	3200	

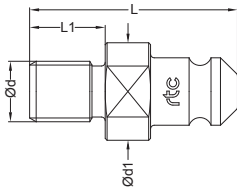


**rtc** TYPE 092

Male thread plug / Nippel mit Aussengewinde

Plugs / Nippel

Size Größe	Order No / Bestellnr.	Ød	Ød1	L	L1	Pull Force (kg)
16	092.16 PMO 1015	M10x1.5	22.8	45.5	20	1500
	092.16 PMO 12175	M12x1.75	22.8	45.5	20	1500
	092.16 PMO 1420	M14x2.0	22.8	45.5	20	1500
	092.16 PZO 16-11	NPS 5/8-11	22.8	45.5	20	1500
18	092.18 PMO 1015	M10x1.5	22.8	45.5	20	2400
	092.18 PMO 12175	M12x1.75	22.8	45.5	20	2400
	092.18 PMO 1420	M14x2.0	22.8	45.5	20	2400
	092.18 PMO 1620	M16x2.0	22.8	45.5	20	2400
25	092.25 PMO 1620	M16x2.0	34.3	68	20	3200
	092.25 PMO 1825	M18x2.5	34.3	68	20	3200
	092.25 PMO 2025	M20x2.5	34.3	68	20	3200
	092.25 PMO 2430	M24x3.0	34.3	68	20	3200
	092.25 PMO 2730	M27x3.0	34.3	68	20	3200
	092.25 PMO 3035	M30x3.5	34.3	68	20	3200

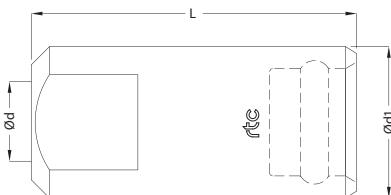


**rtc** TYPE 092 Pneumatic Serie

Female thread socket / Kupplung mit Innengewinde

Sockets / Kupplungen

Size Größe	Order No / Bestellnr.	Ød	Ød1	L	Pull Force (kg)
19	092.19 SFO 12175	M12x1.75	27	58	1500
36	092.36 SFO 2025	M20x2.5	49	97	6000

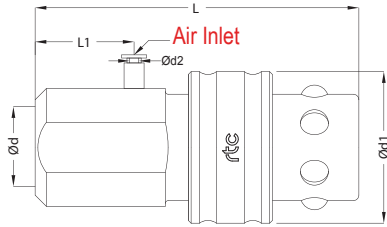


Female thread socket / Kupplung mit Innengewinde

TYPE 092 Pneumatic Serie



Plugs / Nippel



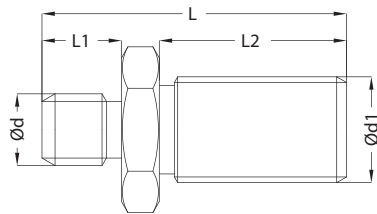
Size Größe	Order No / Bestellnr.	Ød	Ød1	Ød2 Pneu. Hose	L	L1	Pull Force (kg)
19	092.19 PFO 12175	M12x1.75	27	4	58	18	1500
36	092.36 PFO 2025	M20x2.5	49	4	97	23	6000

Female thread socket / Kupplung mit Innengewinde

TYPE 092 Pneumatic Serie



Adapter / Nippel



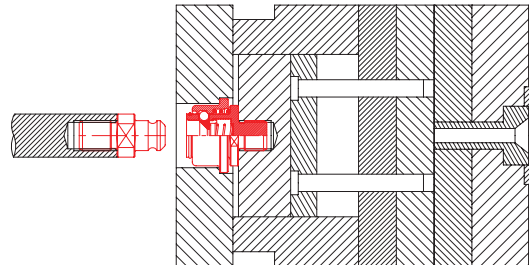
Size Größe	Order No / Bestellnr.	Ød	Ød1	L	L1	L2
19	092.19 MMN 12-12	M12x1.75	M12x1.75	35	10	20
	092.19 MMN 12-1216	M12x1.75	UNC 3/8-16	35	10	20
	092.19 MMN 12-16	M12x1.75	M16x2.00	35	10	20
36	092.36 MMN 20-16	M20x2.5	M16x2.00	49	16	25
	092.36 MMN 20-1910	M20x2.5	UNC 3/4-10	49	16	25
	092.36 MMN 20-24	M20x2.5	M24x2.50	49	16	25

Working Principle - Funktionsprinzip

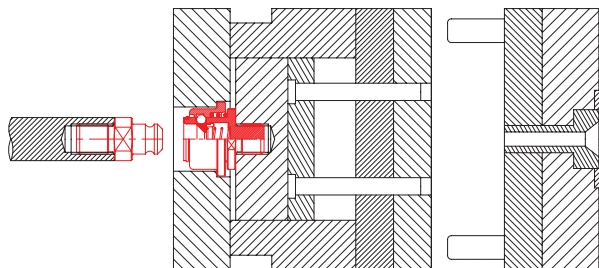
TYPE 092



Stage 1



Stage 2



Stage 3

